

## Extension « Le Platon » Établissement d'Accueil Médicalisé pour adultes autistes

Fruit d'une réflexion commune initiée en 2020 entre **OPAC SAVOIE**, propriétaire de l'établissement et de son gestionnaire **Deltha Savoie**, ce projet d'extension vise à **améliorer les infrastructures existantes pour mieux répondre aux besoins des résidents**.



Nouveau bâtiment en construction situé entre la chaufferie et l'atelier existants du foyer « Le Platon » à **Albertville** (61 rue de l'Arlandaz).



## L'ÉTABLISSEMENT D'ACCUEIL MÉDICALISÉ « LE PLATON »

Mise en service en 2000, cet établissement fait partie du Parcours Accompagnement médicalisé de Deltha Savoie.

Avec **une capacité de 33 places**, il propose un hébergement et un accompagnement à des adultes en situation de handicap et de dépendance (personnes autistes) nécessitant de l'aide d'une tierce personne.

L'équipe porte une attention particulière au maintien des acquis et au développement des potentialités en favorisant l'apprentissage et l'autonomie. Cet accompagnement favorise autant que possible l'expression des choix et du consentement, ainsi que la participation à une vie sociale, culturelle et sportive par des activités adaptées. Le développement de la vie affective et le maintien du lien avec les familles et les proches sont une priorité.

L'établissement assure un accompagnement médical coordonné garantissant la continuité de soin et, porte une attention permanente à toute expression d'une souffrance physique ou psychique.



Vue avant le projet



Insertion paysagère du projet

L'EAM propose **3 modalités d'accueil** (sur notification de la Maison Départementale pour Personnes Handicapées, MDPH) :

- ➔ En internat, 7j/7 / 365 jours par an
- ➔ En accueil temporaire (dans un maximum de 90 jours par an)
- ➔ En journée (210 jours)



**Deltha Savoie**

**Deltha Savoie**  
Association parentale de soutien  
aux personnes handicapées

Association familiale « Loi 1901 », DELTHA SAVOIE est à la fois chargée d'une mission de gestion des établissements,

mais aussi d'une mission de soutien aux personnes en situation de handicap et leurs familles.

[www.delthasavoie.org](http://www.delthasavoie.org)

**Siège social**

**134 Allée des ateliers**

**73250 Saint-Pierre-d'Albigny**

**Tél : 04 79 64 00 89**

**[contact@deltha-savoie.org](mailto:contact@deltha-savoie.org)**



### Deltha Savoie en chiffres :

- 4 Territoires : Alysère – Cœur de Savoie – Tarentaise vanoise – Maurienne
- 4 Parcours : Jeunesse- Accueil médicalisé – Vie sociale et Habitat – Insertion professionnelle
- 25 Etablissements et services
- Plus de 750 personnes accompagnées
- 500 Salariés

### Directeur de Parcours :

**Antoine BRETIN**

**[a.bretin@deltha-savoie.org](mailto:a.bretin@deltha-savoie.org)**

**Tél : 07 56 21 98 00**

### Directrice de proximité :

**Laura PEREIRA FERNANDES**

**[l.pereira-fernandes@deltha-savoie.org](mailto:l.pereira-fernandes@deltha-savoie.org)**

**Tél : 06 08 47 48**

### EAM LE PLATON

**2, route de l'Arlandaz**

**73200 Albertville**

**Tél : 04 79 10 42 16**

**[fam-platon@deltha-savoie.org](mailto:fam-platon@deltha-savoie.org)**



## Projet d'extension



Le projet consiste en la construction d'un **bâtiment de deux étages (R+1)** avec une surface plancher de 718 m<sup>2</sup> comprenant :

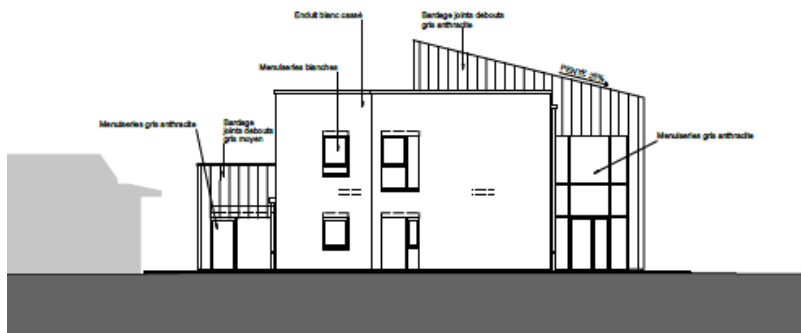
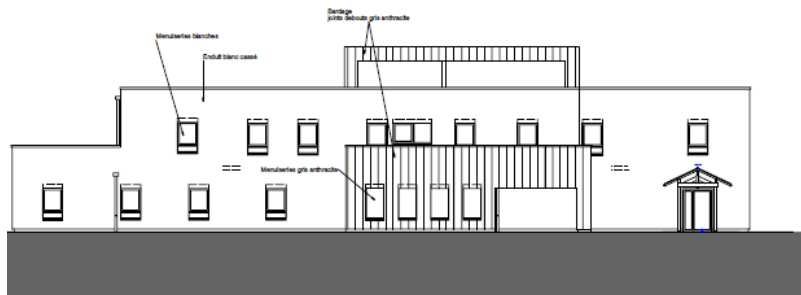
**au rez-de-chaussée sept chambres**

**individuelles PMR** et espaces communs (salon, cuisine pédagogique, salle hypostimulation, bainé)

et un **accueil de jour à l'étage totalement indépendant du RDC.**

Les travaux incluent également **la création de terrasses pour certaines accessibles pour d'autres végétalisées.**

Le bâtiment sera équipé de planchers chauffants et de radiateurs alimentés par la chaufferie existante, mais également d'un système de climatisation garantissant **un confort thermique optimal**. Des réseaux de ventilation mécanique simple flux seront installés pour assurer une bonne qualité de l'air intérieur.



**Date de livraison prévisionnelle  
printemps 2026**

## Aménagement durable

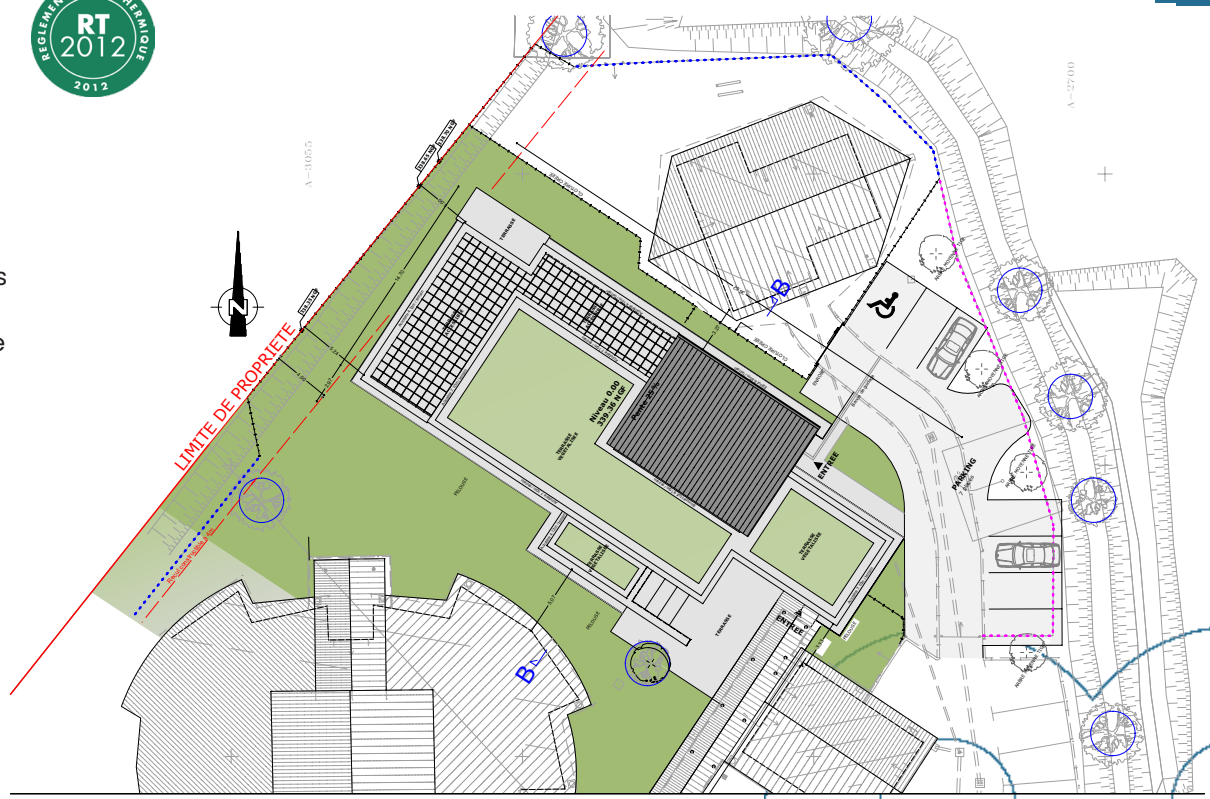


Ce projet se distingue par son approche ingénieuse face aux contraintes du plan de prévention des risques naturels d'inondation PPRI, en composant, de manière réfléchie et efficace, avec un terrain en grande partie sur zone inondable. Il répond parfaitement à la demande du gestionnaire de gagner en capacité d'accueil, tout en en s'adaptant aux spécificités du terrain. Grâce à une gestion optimisée de l'emprise foncière, **ce projet allie fonctionnalité et respect des contraintes environnementales**, démontrant ainsi une véritable maîtrise de l'aménagement durable.

## Label environnemental

L'extension du foyer « Le Platon » respecte les normes environnementales en vigueur, notamment la réglementation thermique RT 2012.

Le projet intègre des solutions durables telles que l'utilisation de la chaufferie gaz existante et la végétalisation des toitures terrasses. Ces mesures visent à réduire l'empreinte carbone du bâtiment et à promouvoir un environnement sain et durable pour les résidents.



## L'expertise BTP d'entreprises locales



Maîtrise d'Ouvrage : OPAC SAVOIE  
Architecte : AUM Architecture  
Bureau d'études structures : STEBAT  
Bureau d'études fluides : IBI  
Bureau d'études VRD : MMO  
Economiste : EA2C  
Bureau de contrôle : SOCOTEC  
Coordonnateur SPS : ELYFEC SPS

Gros oeuvre : CARRETTA  
Terrassement, VRD : SIBILLE TP  
Charpente, couverture, bardage : CHARPENTE  
CONTEMPORAINE  
Isolation extérieure : ISO TECHNIQUE  
Menuiseries extérieures : ALU CONCEPT  
Menuiseries intérieures : Menuiserie Savoisienne  
Cloisons, doublages, isolation : CIPP  
Peintures intérieures : KDP  
Revêtements sols : ISER'SOL  
Chapes, faïences : CRC  
Plomberie, chauffage : BLAMPEY Savoie  
Electricité : RICHIERO  
Ascenseurs : TK ELEVATOR FRANCE  
Lève-personnes : ARJO France

## Plan de financement

Coût de l'opération de construction

# 2 241 766 €

### Emprunts

Caisse des Dépôts

## 1 941 766 €



Fonds propres

## 300 000 €



## Opérateur social de référence en Savoie

### 1<sup>er</sup> propriétaire de foyers publics en Savoie : 66 foyers (3 041 lits)

**54 % de foyers  
saisonniers et jeunes  
travailleurs**

36 foyers / 1615 chambres

**13 % de foyers pour  
personnes en situation  
de handicap**

9 foyers / 217 litslogements

**33 % de foyers pour  
personnes âgées**

22 résidences / 1209 logements

### 1<sup>er</sup> acteur de l'habitat social en Savoie

**40 000** personnes logées  
= 1 savoyard sur 10

**3 métiers :**  
Aménageur - Constructeur  
Gestionnaire

**23 330** logements  
dans **200** communes  
du département

[www.opac-savoie.fr](http://www.opac-savoie.fr)

